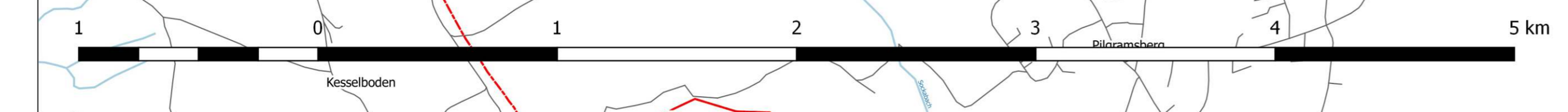
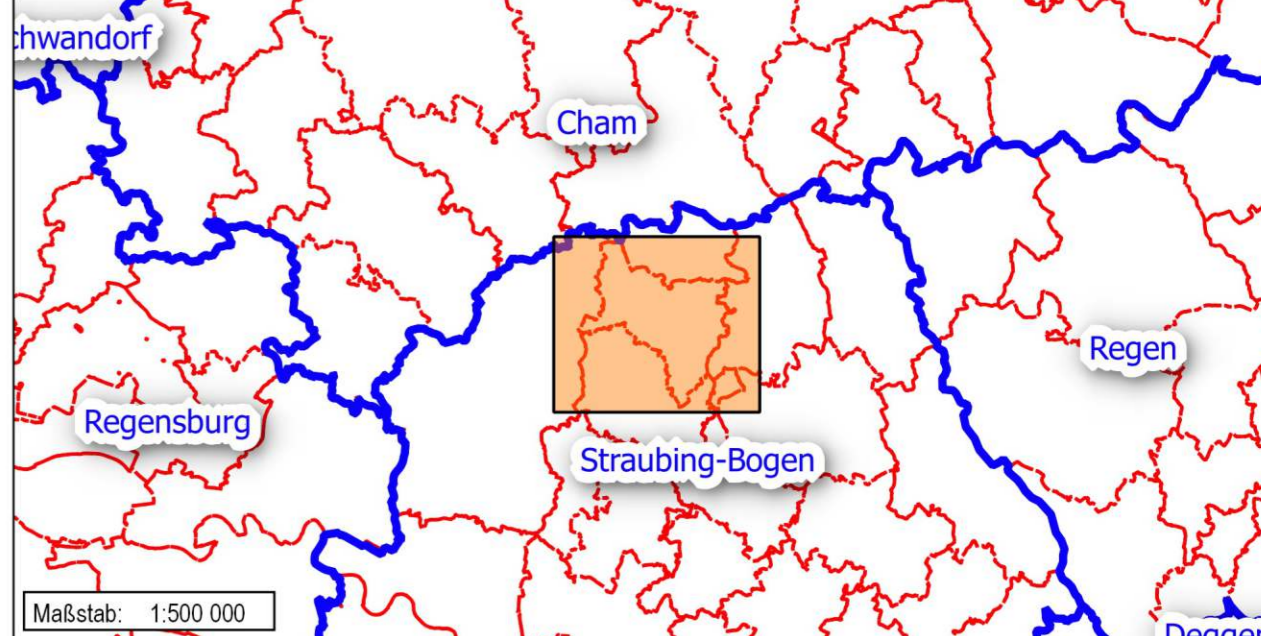


**Legende**

- Istversorgung > 30 MBit/s (1. Förderverfahren)
- Anschlusspunkt
- Istversorgung
- > 30 MBit/s
- 16 MBit/s
- restliches Gemeindegebiet < 16 MBit/s
- Gemeindegrenze



**Markterkundung**



ANÄNDERUNG	DATUM	INDEX	NAME

**INHALT** Istversorgung

**BAUHERR** Gemeinde Stallwang in der Verwaltungsgemeinschaft Stallwang  
Straubinger Straße 16  
94375 Stallwang

**VORHABEN** Bayerisches Breitbandförderprogramm 2

ANLAGE	MASSSTAB	1:14.000	PLANGRÖSSE	1 cm
PLANNUMMER	PROJEKTNUMMER	191-15002	BEARBEITET	A. Graser
DATUM	GEPRÜFT	26.01.2018	GEPRÜFT	A. Graser

UNTERSCHRIFT: 180126\_MEX\_Übersichtskarte\_20a.pdf

Entwerfer/Verfasser: **HPE Planung und Entwicklung GmbH**  
 Bauherr: HPE Planung und Entwicklung GmbH  
 Bahnzaunweg 3b  
 84381 Johanniskirchen  
 Tel.: +49 8564 96300-0 FAX: +49 8564 96300-12  
 www.hpe-planung.de info@hpe-planung.de

