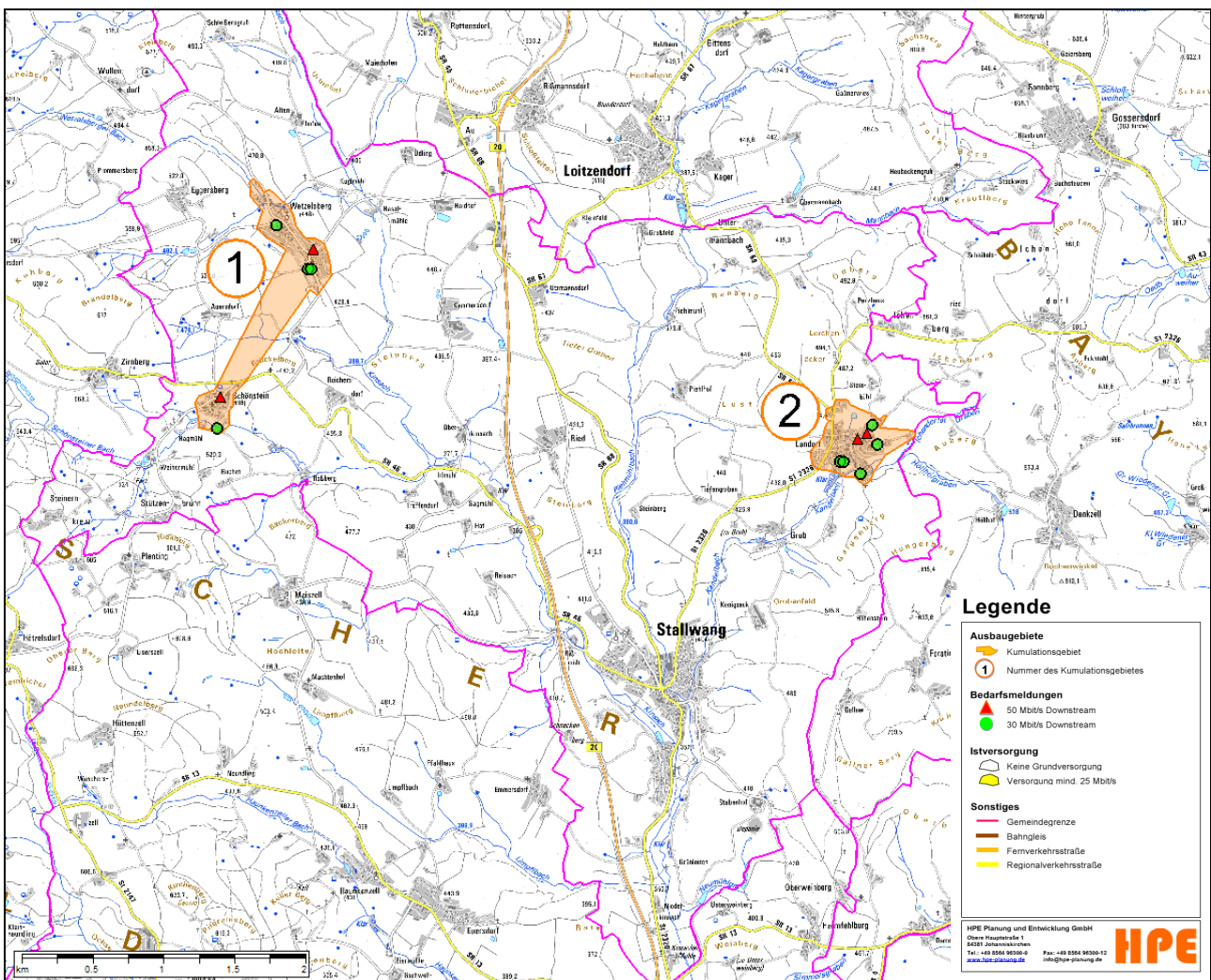




Ergebnis der Ist- und Bedarfsermittlung in der Gemeinde Stallwang

Die Gemeinde Stallwang hat vom 30.08.2013 – 30.09.2013 eine Ist-Analyse zur Breitbandversorgung sowie eine Bedarfsbefragung der Unternehmer i.S.v. § 2 Abs. 1 Satz 1 UStG in den veröffentlichten Erschließungsgebieten durchgeführt. Dabei haben insgesamt **13 Unternehmen** einen Bedarf angemeldet.

Gesamtübersichtskarte der Erschließungsgebiete



Die Ergebnisse der Ist- und Bedarfsermittlung werden im Detail auf den nachfolgenden Seiten je Kumulationsgebiet ausgewiesen.

Erschließungsgebiet 1:

Ist-Analyse im Erschließungsgebiet

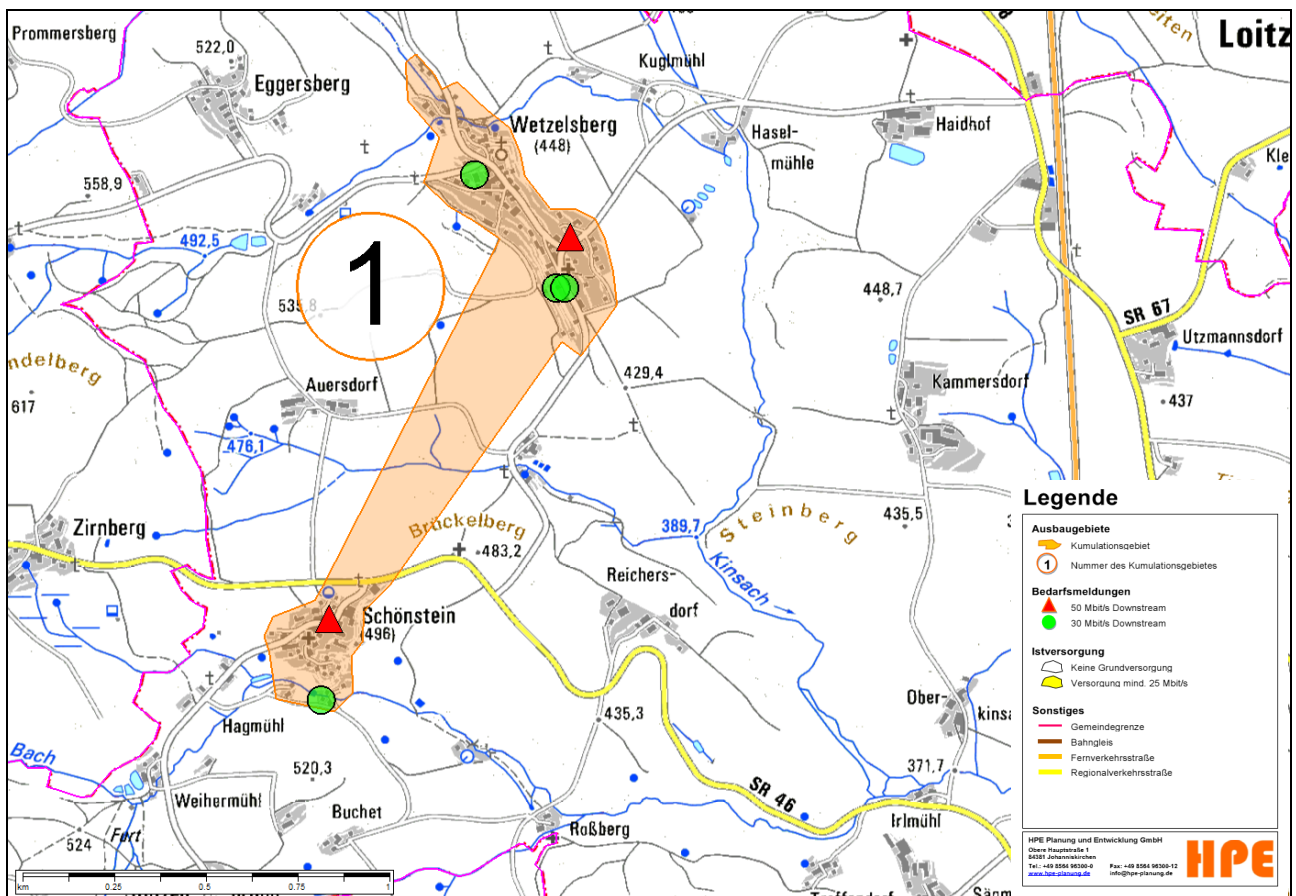
Die aktuelle Versorgungslage im Erschließungsgebiet gestaltet sich wie folgt:

	nicht verfügbar	teils verfügbar	verfügbar
Grundversorgung kabelgebunden (Downstream mind. 2 Mbit/s)		X	
Grundversorgung Funk/SAT (Downstream mind. 2 Mbit/s)			X
NGA-Versorgung (Downstream mind. 25 Mbit/s, Upstream mind. 2 Mbit/s)	X		
Einstufung (weißer, grauer schwarzer Fleck):	schwarzer Fleck		

Bedarfsermittlung

	Anzahl Bedarfsmeldung
Bedarfsmeldungen (Downstream mind. 30 Mbit/s, Upstream mind. 2 Mbit/s)	4
Bedarfsmeldungen (Downstream mind. 50 Mbit/s, Upstream mind. 2 Mbit/s)	2
Abgegebene Bedarfsmeldungen gesamt	6

Karte Erschließungsgebiet



Erschließungsgebiet 2:

Ist-Analyse im Erschließungsgebiet

Die aktuelle Versorgungslage im Erschließungsgebiet gestaltet sich wie folgt:

	nicht verfügbar	teils verfügbar	verfügbar
Grundversorgung kabelgebunden (Downstream mind. 2 Mbit/s)			X
Grundversorgung Funk/SAT (Downstream mind. 2 Mbit/s)			X
NGA-Versorgung (Downstream mind. 25 Mbit/s, Upstream mind. 2 Mbit/s)	X		
Einstufung (weißer, grauer schwarzer Fleck):	schwarzer Fleck		

Bedarfsermittlung

	Anzahl Bedarfsmeldung
Bedarfsmeldungen (Downstream mind. 30 Mbit/s , Upstream mind. 2 Mbit/s)	5
Bedarfsmeldungen (Downstream mind. 50 Mbit/s , Upstream mind. 2 Mbit/s)	2
Abgegebene Bedarfsmeldungen gesamt	7

Karte Erschließungsgebiet

